



Diere Makker

Die Skilpad en die Kewer



Hierdie Noord-Amerikaanse skilpad is gelukkig genoeg om 'n inwonende skoonmaker te hê. 'n Klein kewer woon in die gopher-skilpad se grot en eet sy poep! Klink vreemd, maar dit is goed vir albei partye: die gopher-skilpad hoef nie bekommerd te wees om te slaap in sy eie poep of parasiete wat in die ou poep woon nie. Intussen kry die kewer 'n heerlike maaltyd (wel hy dink so.) Alhoewel hierdie twee diere 'n spesiale verhouding het, is dit nie heeltemal uniek nie - die gopher-skilpad bevoordeel ook honderde ander spesies danksy sy indrukwekkende grot.



'n Mens kan baie spesies in die skilpad se grot vind, maar miskien nie so gereeld soos die kewer nie.



Dit word die gopher skilpad, copris kewer genoem as gevolg van hul digpassende band.





Alhoewel gopher-
skilpaaie selde meer as
30 cm (1 voet) meet, kan
hulle gate van 4,5 m (15
voet) lank grawe!



Welkom by die Herberg

Omdat die gopher-skilpad sulke ontsagwekkende gate grawe, wil diere van alle soorte intrek. Hierdie skilpad is gevind wat saam met honderde spesies leef, insluitend slange, muishonde, paddas en selfs uile!



Kriek



Gopher Padda



**Florida se
Grawende uil**



Wolfspinnekop

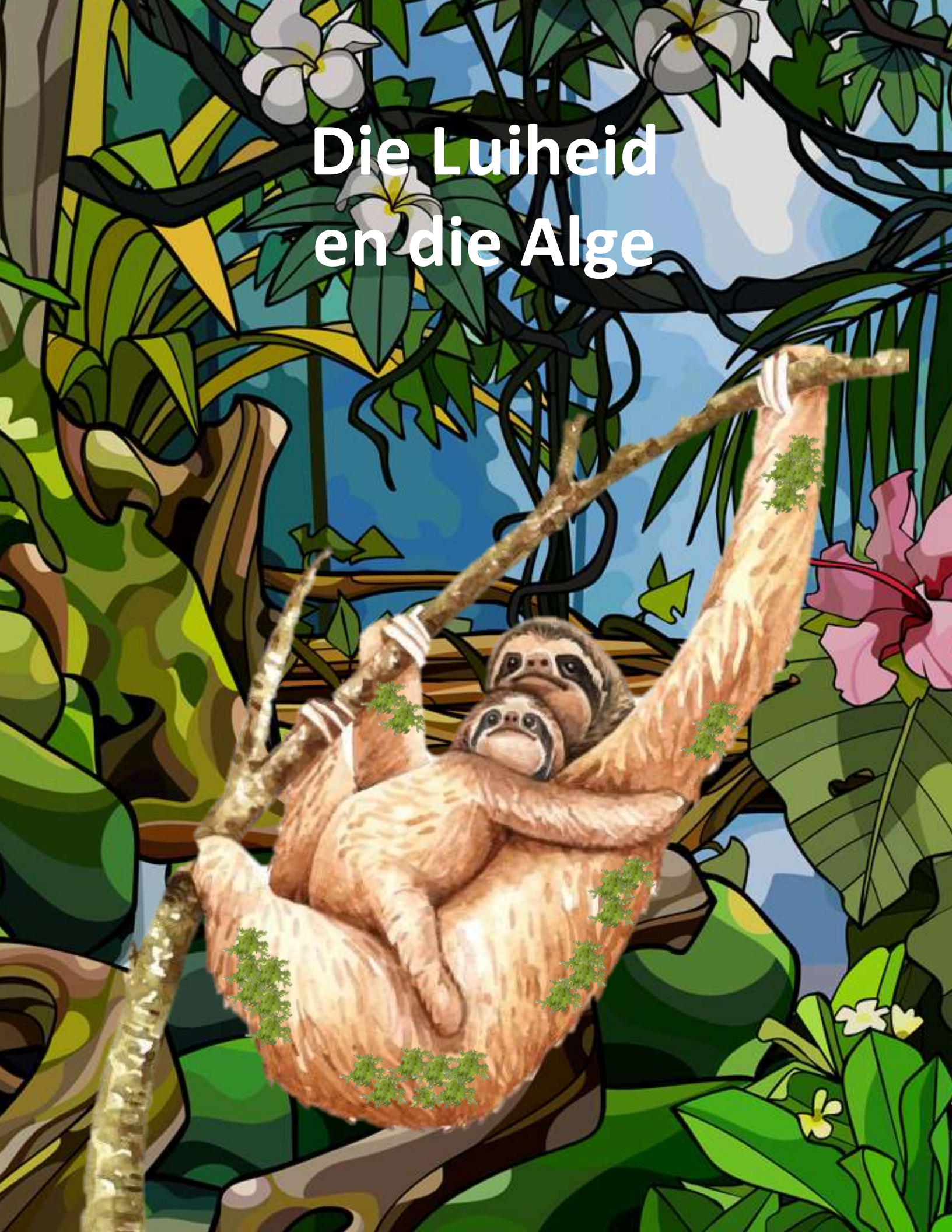


Indigo Slang



Muishond

Die Luidheid en die Alge



Die luiheid aan die regterkant lyk dalk of sy hare groen gekleur het, maar eintlik is dit net bedek met klein dele wat bekend staan as alge. Die luiheid se pels is beskut, warm, klam en vol voedingstowwe, wat dit 'n ideale kweekhuis maak waarin die alge kan groei.



En daar is ook 'n voordeel vir die luiheid – alge verskaf ongelooflike kamoeflering, wat die harige soogdier help om in die bome te meng en veilig te bly teen roofdiere.



'n Luiheid se
natuurlike kleur
staan meer uit
tussen takke en
blare.



Sowel as alge, leef 'n
soort mot soms in luiheid
se pels. Dit voed op die
alge, en sy kleintjies eet
luiheid se poep.



Lekker Peuselhappies

Alge is dalk die wêreld se enigste eetbare vermomming. Enige tyd wat 'n alge bedekte luiheid honger word, kan hy 'n paar uit sy pels pluk en dit by die luikgat afgooi. Dit beteken die alge gee kos aan die luiheid om te eet en vermy om geëet te word.



Die Sivetkat en die Palm



'n Groot plant benodig 'n groot bestuier en is 1,2 m (4 voet) lank. Die swart-en-wit lemur is die grootste bestuier ter wêreld. Dit skuur op die massiewe reisiger se palm, maak sy blomme oop en drink die soet nektar binne. Terwyl dit voed, vee die lemur se lang pels baie stuifmeel op. Dit neem dit na die volgende palm, bemes sy sade en laat meer palms groei.





Die reisiger
palm kan langer
word as 'n
Olimpiese
duikplank.

Breëskade ...

Vergeet die deftige blomme waaraan jy gewoond is - hierdie blomme is vestings. Hierdie sivetkat is die enigste bestuier wat in staat is om by die nektar in hulle uit te kom.



... en Betree

Sodra die sivetkat dit reggekry het om sy pad in te druk, steek die sivetkat sy gesig reguit in die plant in en drink soveel nektar op as wat dit kan kry.



Morsige Eter

Terwyl hy die nektar drink, tel die sivetkat 'n hele klomp stuifmeel op sy gesig op. Sy digte pels maak dit 'n uitstekende bestuier - 'n bietjie soos 'n massiewe hommelmby.



Blou sade

Asof die reisiger palm nie reeds belaglik genoeg lyk nie, is sy sade helderblou! Dit kan die plant help om sivetkatte te lok, wat net blou en groen kan sien.





THINK

DIGITAL ACADEMY