

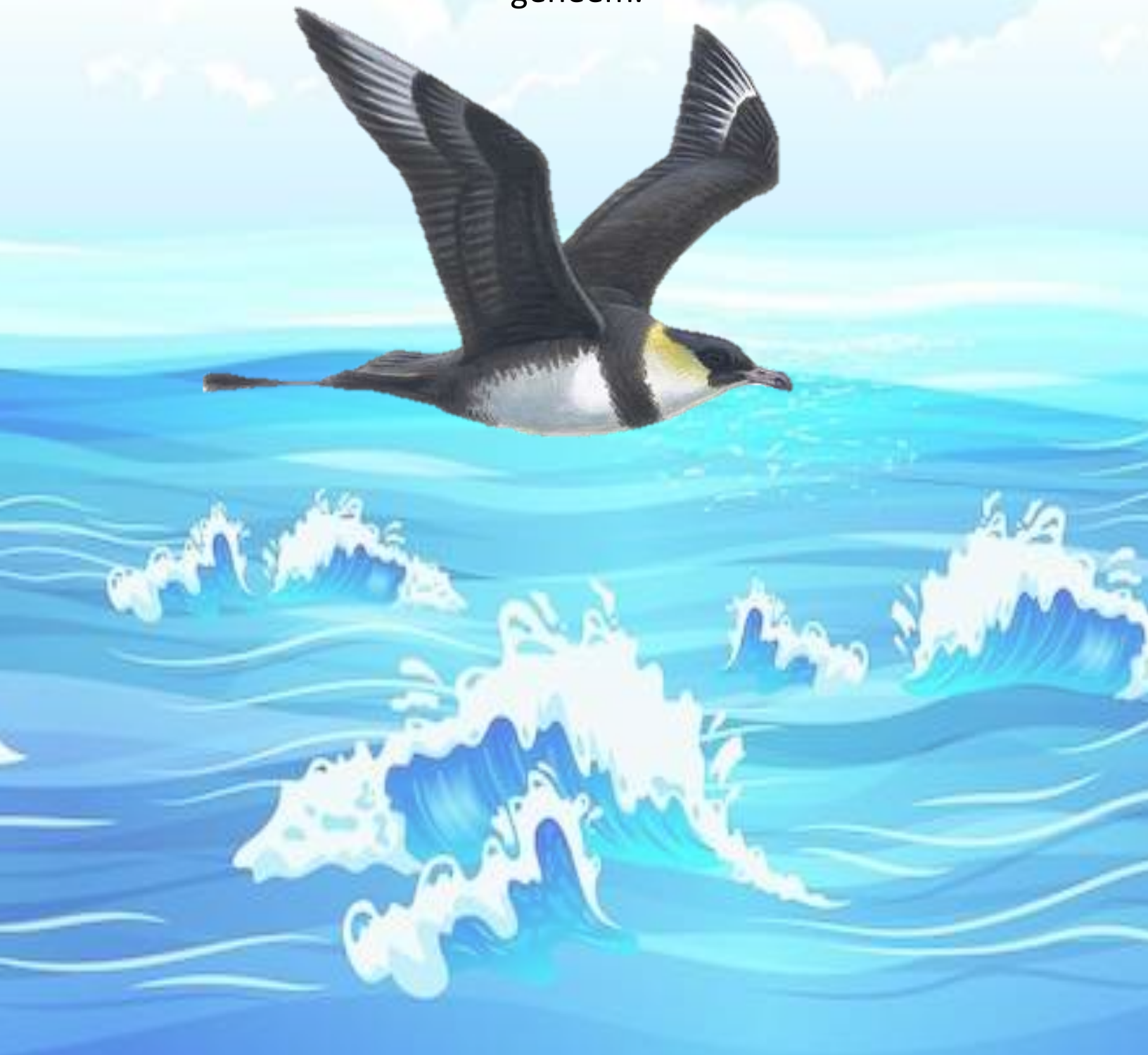


Diere  
Makker

# Die Groot Seemeeu en die Papegaaiduiker



Bo die ysige waters van die noordelike Atlantiese Oseaan soek 'n loopbaan misdadiger die lug vir potensiële punte. Die groot seemeeu, 'n soort seevoël, is 'n kleptoparasiet - 'n dier wat oorleef deur van ander te steel. Dit is honger vir vars vis en dit verkies om dit op die maklike manier te kry: tot 95% van die groot seemeeu se maaltye word reguit uit die bekke van ander voëls geneem.





## Vandag se Slagoffer

Hierdie papegaaiduiker het pas middagete gevang. Maar moeilikheid kom. Die papegaaiduiker is een van baie seevoëlspesies wat deur die groot seemeeu geterroriseer word.



## Die Kleinste van Twee Verliese

Die groot seemeeu val die papegaaiduiker onverwags aan en gryp die vis uit sy bek. Die papegaaiduiker weerstaan nie die groot seemeeu dief nie. Hoekom sal jy dit waag? Die papegaaiduiker het min hoop om 'n geveg te wen - die papegaaiduiker het ontwikkel om vis te vang, terwyl die groot seemeeu vir luggeveg ontwikkel het en die papegaaiduiker kon doodmaak en eet. Dit is 'n maklike keuse: mis 'n ete of dobbel met jou lewe.





## Die ontsnapping

Die groot seemeeu vlieg weg, aanval voltooi. Dit sal 'n ander sameswering smee sodra hy weer honger word. Alle parasiete is in 'n sekere sin diewe, maar min maak dit so duidelik soos die groot seemeeu.



# Die Slak en die Kluisenaar Krap







Seeslak  
(Steeds  
lewend)



Leë seeslak  
dop



## Geen oop plek

Soms wag een kluisenaar skrap langs 'n effens groter een. Die kleiner krap hoop dat die groter krap uit sy dop sal beweeg, sodat hy daar in kan trek. Soms staan verskeie krappe op hierdie manier in tou, wat lei tot 'n krap konga-lyn.



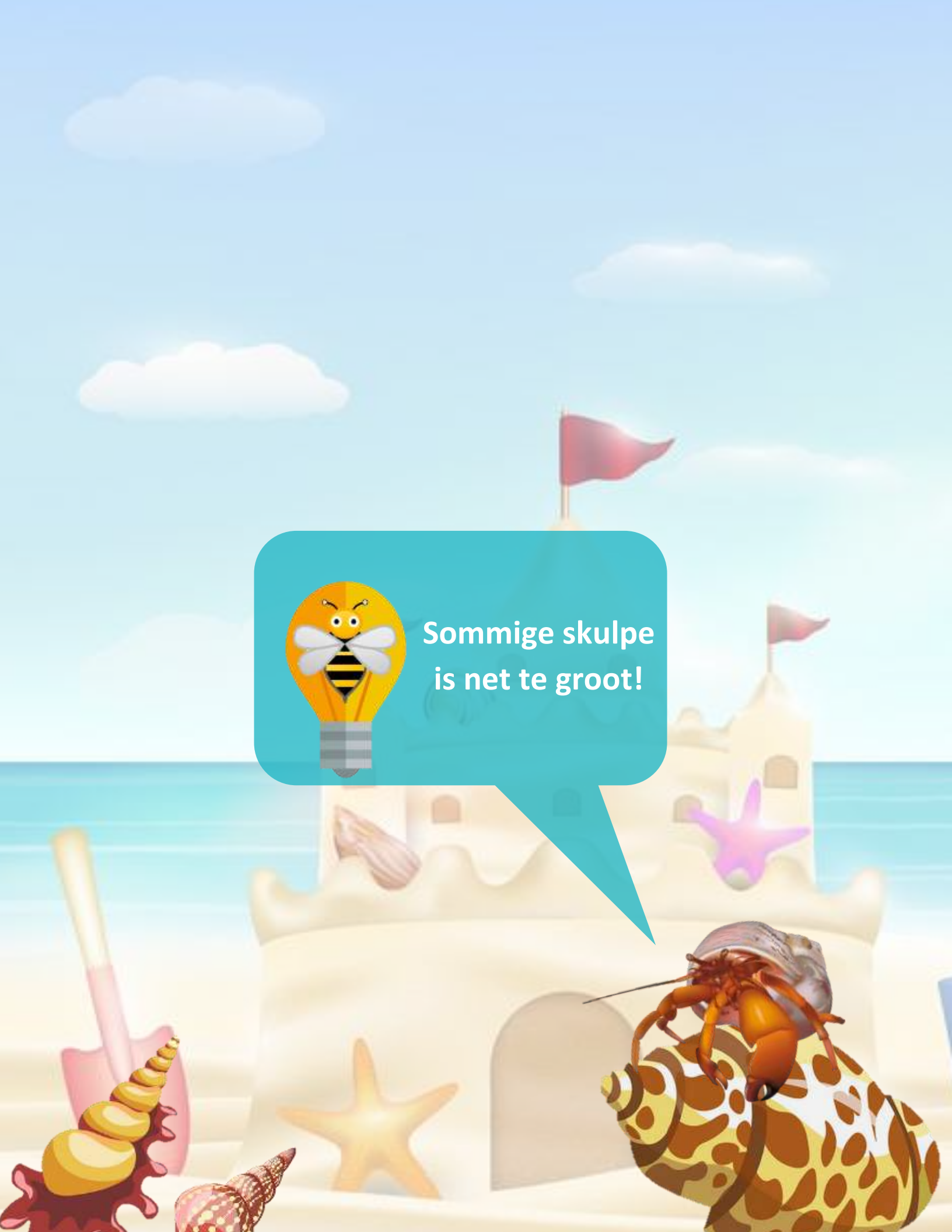


Elke kluisenaars krap se huis is 'n *'hand-me-down'*. Hierdie skaaldiere het 'n sagte, kwesbare onderlyf, daarom kan hulle nie sonder 'n dop oorleef nie. Hulle soek gebruikte seeslak skulpe om as hul mobiele huise op te tree en hulle probeer altyd om dit te opgradeer soos hulle groter word.





Sommige skulpe  
is net te groot!





## Alternatiewe Behuising

'n Goeie huis is moeilik om te vind en soms improviseer kluisenaar krappe en gebruik eerder stukke rommel (soos plastiek bottle doppies of drank blikkies). Ongelukkig is rommel 'n onvoldoende skuiling en dit sal beter wees vir hulle, as hulle aanhou soek.



# Die Bye en die Blomme






As jy 'n by sien verby gons, is dit moeilik om te dink dat dit een van die natuur se belangrikste werke doen - maar dit is.

Bye spandeer hul dae deur van blom tot blom te fladder, op soek na smaaklike nektar. Hulle bestuif die blomme soos hulle gaan, wat plante help om meer plante te maak.



An illustration of an apple tree with a wooden bucket full of apples in a green field. The tree is on the left, with many red apples hanging from its green leaves. In the foreground, a wooden bucket with two white bands is overflowing with red apples. Two more apples are on the grass in front of the bucket. The background shows rolling green hills, a blue sky with white clouds, and several tall, thin cypress trees.

Sonder bye sou ons  
nie soveel kos op ons  
bord gehad het nie:  
hierdie wesens help  
om meer as 90  
spesies gewasse wat  
ons eet, te bestuif.





Om bestuiwers  
soos bye te lok, is  
blomme dikwels  
helderkeurig.





Stuifmeel kleef  
aan die by se  
bene en wasige  
liggaam.





## Hoe Bestuiving Werk

Bestuiving is die manier waarop blomplante voortplant. Wanneer 'n bestuier soos 'n by 'n blom besoek, tel dit per ongeluk stuifmeel op. Wanneer dit 'n ander blom besoek, lewer dit per ongeluk die stuifmeel. As stuifmeel dit van een blom se helmknop na 'n ander blom se stamper maak, sal sy sade bevrug word - gereed om in 'n nuwe plante te verander.





Dan lewer die  
by die  
stuifmeel aan  
die stamper  
van 'n ander  
plant.



Die by tel  
stuifmeel van  
die helmknop  
op.







THINK

DIGITAL ACADEMY